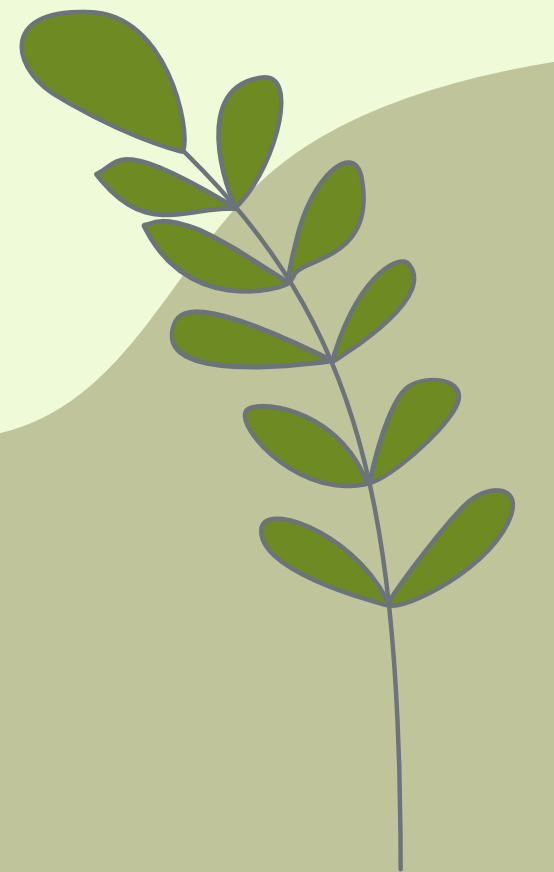
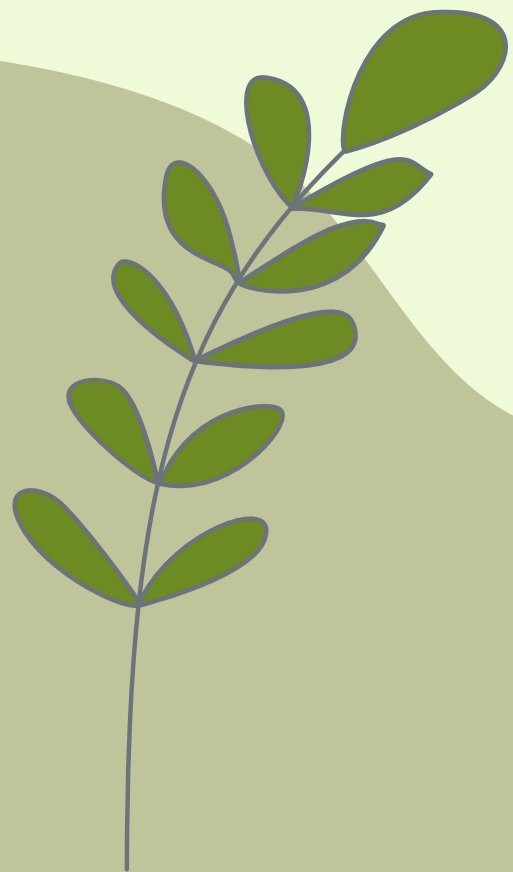


The heat garden

 via Lugaro (San Salvario)

Martina Ghiberto, Ginevra Diop,
Simona Perrotta, Serena Romedea



STORIA...

The Heat Garden è un progetto dell'architetto Luciano Pia, inaugurato nel 2023 da Iren, azienda che ha investito 13 milioni nella realizzazione di questo impianto



...E STRUTTURA

- è composto da terrazze e giardini pensili che occupano una superficie di 2500 m²(su 3000 totali)e 11.000 piante che assorbono fino a 25 tonnellate di CO² all'anno
- Sono presenti tre accumulatori in grado di servire 2,2 milioni di utenza
- è uno dei pochi impianti in cui le piante svolgono una parte fondamentale e non solo decorativa

COME ARRIVARCI

metropolitana fino alla fermata

Nizza + 10 minuti a piedi

Come funziona il teleriscaldamento

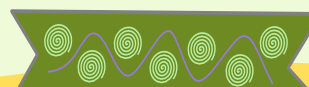
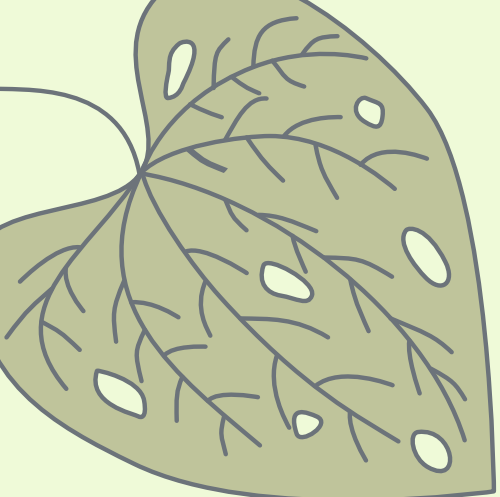
Il teleriscaldamento è un servizio di teleriscaldamento a distanza che permette di trasportare il calore dalle centrali alle abitazioni attraverso una rete di tubazioni interne

L'Heat garden è un magazzino termico intermedio e consente di immagazzinare calore quando la produzione è elevata o rilasciarlo quando serve






Perché conviene avere l'Heat Garden a Torino?



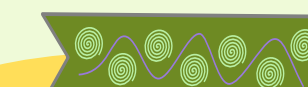
Stabilizza la rete di riscaldamento e permette di gestire meglio i picchi di domanda e ottimizzare la produzione



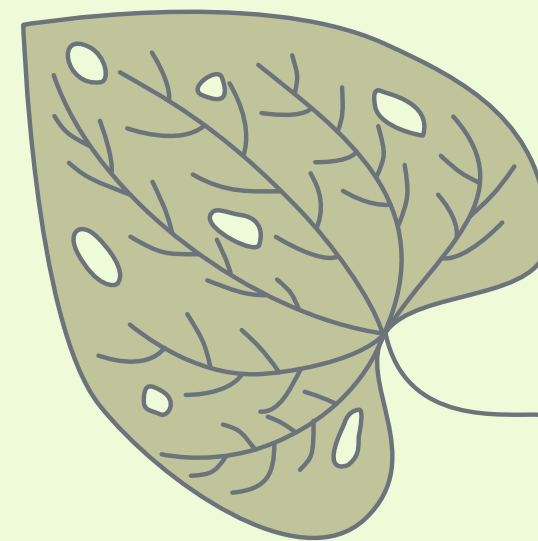
I costi e le manutenzioni sono ridotte rispetto a caldaie private e si evitano molte emissioni



Grazie all'integrazione con il verde urbano riduce le emissioni



Permette di collegare tante famiglie in un'area densamente abitata senza sprechi energetici



PERCHÈ È ECOLOGICO?

The Heat Garden è un concetto che si basa sull'uso di piante e tecnologie naturali per produrre energia termica in modo ecologico, ma il termine può avere significati diversi a seconda del contesto. In generale, l'idea di un "heat garden" (giardino termico) è legata a pratiche che utilizzano risorse naturali per produrre calore in modo sostenibile.



PERCHÈ È ECOLOGICO?

ENERGIE RINNOVABILI:

Usa calore solare e geotermico, riducendo emissioni e combustibili fossili.

PIANTE REGOLATRICI:

Le piante assorbono e rilasciano calore, creando un microclima naturale.

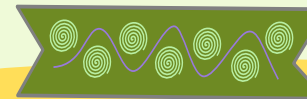
CALORE ENERGETICO:

Sfrutta il calore del sottosuolo per riscaldare in modo sostenibile.

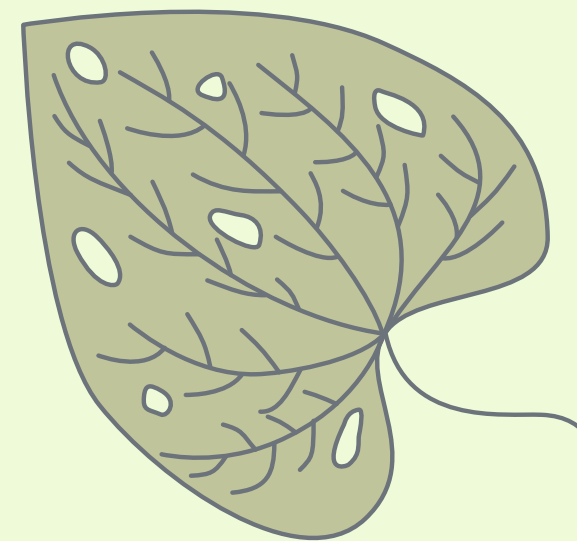
PERCHÈ È ECOLOGICO?



MATERIALI NATURALI: È
costruito con materiali
locali e biodegradabili a
basso impatto.



RISOPARMIO IDRICO:
Raccoglie acqua piovana
e migliora la qualità del
suolo.



QUALI ATTIVITÀ SI FANNO?

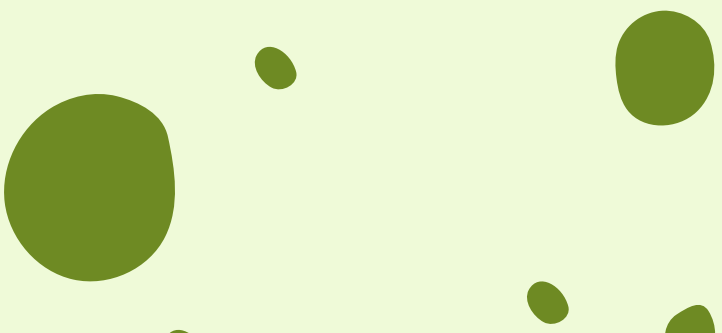
1. SALA CONFERENZE

- La sala viene usata per convegni, incontri culturali, eventi, presentazioni o conferenze.
- L'edificio — oltre all'impianto tecnico e al giardino pensile — è stato progettato per accogliere anche eventi pubblici, visite guidate, programmi didattici e incontri per cittadini/ studenti.

- **Percorso immersivo** nel verde & giardini pensili: l'impianto ospita terrazzi e giardini pensili con circa 11.000 piante e alberi, e una serra. Perfetto per vedere come architettura, verde e tecnologia si integrano.

2. VISITA GUIDATA

- Si può visitare l'intero sistema di teleriscaldamento — compresi i serbatoi di accumulo calore, la sala di pompaggio e le infrastrutture tecniche — accompagnati da spiegazioni su come funziona il teleriscaldamento cittadino.



CURIOSITÀ



- Nel 2024 The Heat Garden ha ricevuto una menzione d'onore del Premio italiano di Architettura, un riconoscimento importante per la qualità architettonica e l'innovazione del progetto.
- PIMBY Green 2024: riconoscendo come un impianto pubblico utile possa combinare efficienza, sostenibilità e integrazione urbana.